



WALZENROHRE, PROFILROHRE, ZYLINDERROHRE

**PRÄZISE QUALITÄT
FÜR INDIVIDUELLE ANSPRÜCHE**

SPEZIALIST FÜR QUALITÄT

DAS ERGEBNIS: STEIGERUNG IHRER PRODUKTIVITÄT

Den täglichen Herausforderungen des Marktes begegnet INOMETA mit Produkt- und Prozessinnovationen, damit unsere Kunden ihren Vorsprung im Wettbewerb halten und ausbauen können. Diese Produktübersicht stellt Ihnen unser aktuelles Programm vor. Es wird ständig erweitert, weil sich die Anforderungen unserer Kunden ebenfalls weiterentwickeln.

Mit unserem umfangreichen Sortiment sind wir Ihr

Ansprechpartner für die speziellen Anforderungsprofile Ihrer Produktion. Fragen Sie uns bitte, wenn Ihr Produkt in diesem Katalog nicht enthalten ist. Denn wir schaffen für Sie auch individuelle Lösungen.

DAS LIEFERPROGRAMM IM ÜBERBLICK

| | | | |
|---|----|---|----|
| Walzenrohre Aluminium | 3 | Pneumatikprofile Aluminium | 17 |
| Walzenrohre Aluminium TOP | 3 | Aluminium-Stangen | 20 |
| Walzenrohre Aluminium TOP – Abmessungen | 4 | Zeichnungsprofile | 23 |
| Walzenrohre – Sonderabmessungen | 5 | Komplexe Zeichnungsprofile | 23 |
| Walzenrohre Aluminium TOP plus | 7 | Elektro-Motorenprofile nach Zeichnung | 24 |
| Steg- / Profilrohre | 9 | | |
| Zylinderrohre | 12 | | |
| Aluminium Zylinderrohre | 12 | | |
| Aluminium CTP-Plus | 14 | | |
| Zylinderrohre Edelstahl | 15 | | |

WALZENROHRE ALUMINIUM TOP

Rundlaufgenauigkeit, Exzentrizität, Durchmessertoleranzen – das Walzenrohr Aluminium TOP übertrifft die üblichen DIN-Standards. Wir liefern alle Walzenrohre auf Fixmaß und auf Wunsch feinstgerichtet.



LEGIERUNG

- EN AW-6060/ 6063
- warm ausgehärtet
- Festigkeit $R_m \geq 215$ MPa

AUSFÜHRUNG

- gepresst über Kammerwerkzeug

SÄGEN

- in Fixlängen, gratarm, in engen Toleranzen

LIEFERUNG

- innerhalb von 24 Std. möglich

RUNDLAUF (FIXLÄNGEN)

- $D \leq 200$ mm 0,4 mm/m*
- $D > 200$ mm 0,8 mm/m*
- $D > 250$ mm 1,4 mm/m*
- *s ≤ 15 mm

FEINSTRICHTEN (FIXLÄNGEN)

- Rundlaufgenauigkeit bis zu 0,15 mm/m

SCHLEIFEN

- centerless geschliffen

OBERFLÄCHENVEREDELUNG

- Eloxal
- Harteloxal
- PROTEK®
- weitere auf Anfrage

BEARBEITEN

- bearbeitet nach Zeichnung, als einbaufertiges TOP plus Walzenrohr

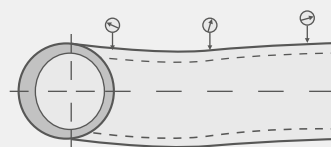
SONSTIGES

In unserem Hochregallager mit integriertem Sägezentrums lagern über 600 t Aluminiumrohre und -profile.

EIGENSCHAFTEN

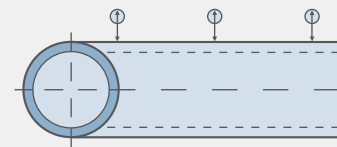
- geeignet zum Harteloxieren
- gute Zerspanbarkeit
- geringe Eigenspannung
- korrosionsbeständig
- geringe Unwucht
- enge Durchmessertoleranzen
- hohe Rundlaufgenauigkeit

ALUMINIUMROHR NACH DIN EN 755-8



- ungenaue Durchmessertoleranzen
- hohe/r Exzentrizität/Radialschlag
- hoher Rundlauffehler

INOMETA-WALZENROHR ALUMINIUM TOP



- genaue Außen- und Innendurchmessertoleranzen
- sehr geringe/r Exzentrizität/Radialschlag
- perfekter Rundlauf

Stand: 10/2022

WALZENROHRE ALUMINIUM TOP – ABMESSUNGEN

Wählen Sie aus der Vielfalt hochwertiger INOMETA-Walzenrohre:

| D | x | s | kg/m |
|--------|---|-------|-------|
| 40,00 | x | 2,00 | 0,70 |
| 40,00 | x | 4,00 | 1,20 |
| 40,00 | x | 6,00 | 1,80 |
| 42,00 | x | 7,00 | 2,10 |
| 50,00 | x | 3,00 | 1,20 |
| 50,00 | x | 5,00 | 1,90 |
| 50,00 | x | 10,00 | 3,50 |
| 60,00 | x | 2,00 | 1,00 |
| 60,00 | x | 3,00 | 1,50 |
| 60,00 | x | 5,00 | 2,40 |
| 60,00 | x | 6,00 | 2,80 |
| 60,00 | x | 7,50 | 3,40 |
| 60,00 | x | 10,00 | 4,30 |
| 62,00 | x | 6,00 | 2,90 |
| 70,00 | x | 3,00 | 1,70 |
| 70,00 | x | 5,00 | 2,80 |
| 70,00 | x | 10,00 | 5,20 |
| 75,00 | x | 7,00 | 4,10 |
| 75,00 | x | 10,00 | 5,60 |
| 80,00 | x | 3,00 | 2,00 |
| 80,00 | x | 5,00 | 3,20 |
| 80,00 | x | 10,00 | 6,10 |
| 80,00 | x | 15,00 | 8,40 |
| 81,00 | x | 8,00 | 5,10 |
| 90,00 | x | 6,00 | 4,40 |
| 90,00 | x | 10,00 | 6,90 |
| 100,00 | x | 5,00 | 4,10 |
| 100,00 | x | 6,00 | 4,90 |
| 100,00 | x | 10,00 | 7,80 |
| 100,00 | x | 15,00 | 11,00 |
| 102,00 | x | 8,50 | 6,90 |
| 106,00 | x | 8,00 | 6,80 |

| D | x | s | kg/m |
|--------|---|-------|-------|
| 110,00 | x | 5,00 | 4,50 |
| 110,00 | x | 10,00 | 8,70 |
| 110,00 | x | 15,00 | 12,30 |
| 114,00 | x | 10,00 | 9,00 |
| 120,00 | x | 5,00 | 5,00 |
| 120,00 | x | 7,00 | 6,80 |
| 120,00 | x | 8,00 | 7,80 |
| 120,00 | x | 10,00 | 9,50 |
| 120,00 | x | 15,00 | 13,60 |
| 120,00 | x | 20,00 | 17,30 |
| 125,00 | x | 10,00 | 9,90 |
| 128,00 | x | 4,00 | 4,30 |
| 130,00 | x | 5,00 | 5,40 |
| 130,00 | x | 7,00 | 7,40 |
| 130,00 | x | 10,00 | 10,40 |
| 130,00 | x | 15,00 | 14,90 |
| 130,00 | x | 20,00 | 19,00 |
| 132,00 | x | 8,50 | 9,10 |
| 140,00 | x | 5,00 | 5,80 |
| 140,00 | x | 7,00 | 8,10 |
| 140,00 | x | 10,00 | 11,20 |
| 140,00 | x | 15,00 | 16,20 |
| 144,00 | x | 11,00 | 12,70 |
| 150,00 | x | 5,00 | 6,30 |
| 150,00 | x | 7,50 | 9,20 |
| 150,00 | x | 10,00 | 12,10 |
| 150,00 | x | 15,00 | 17,50 |
| 150,00 | x | 20,00 | 22,50 |
| 152,00 | x | 6,00 | 7,60 |
| 152,00 | x | 10,00 | 12,30 |
| 160,00 | x | 5,00 | 6,70 |
| 160,00 | x | 8,00 | 10,50 |
| 160,00 | x | 10,00 | 13,00 |
| 160,00 | x | 15,00 | 18,80 |
| 160,00 | x | 20,00 | 24,20 |
| 162,00 | x | 6,00 | 8,10 |
| 170,00 | x | 10,00 | 13,80 |
| 170,00 | x | 15,00 | 20,10 |
| 170,00 | x | 20,00 | 26,00 |
| 172,00 | x | 9,60 | 13,50 |

| D | x | s | kg/m |
|--------|---|-------|-------|
| 180,00 | x | 5,00 | 7,60 |
| 180,00 | x | 8,00 | 11,90 |
| 180,00 | x | 10,00 | 14,70 |
| 180,00 | x | 15,00 | 21,40 |
| 180,00 | x | 20,00 | 27,70 |
| 182,00 | x | 11,00 | 16,30 |
| 190,00 | x | 5,00 | 8,00 |
| 190,00 | x | 10,00 | 15,60 |
| 190,00 | x | 15,00 | 22,70 |
| 200,00 | x | 5,00 | 8,40 |
| 200,00 | x | 10,00 | 16,40 |
| 200,00 | x | 12,50 | 20,30 |
| 200,00 | x | 15,00 | 24,00 |
| 200,00 | x | 25,00 | 37,90 |
| 205,00 | x | 12,50 | 20,80 |
| 210,00 | x | 10,00 | 17,30 |
| 210,00 | x | 15,00 | 25,30 |
| 210,00 | x | 20,00 | 32,90 |
| 220,00 | x | 10,00 | 18,20 |
| 220,00 | x | 15,00 | 26,60 |
| 230,00 | x | 15,00 | 27,90 |
| 240,00 | x | 10,00 | 19,90 |
| 240,00 | x | 15,00 | 29,20 |
| 250,00 | x | 10,00 | 20,80 |
| 250,00 | x | 15,00 | 30,50 |
| 260,00 | x | 15,00 | 31,80 |
| 270,00 | x | 17,50 | 38,20 |
| 285,00 | x | 12,50 | 29,50 |
| 285,00 | x | 20,00 | 45,90 |
| 300,00 | x | 10,00 | 25,10 |
| 303,00 | x | 18,00 | 44,40 |
| 310,00 | x | 20,00 | 50,20 |
| 320,00 | x | 10,00 | 26,80 |
| 325,00 | x | 17,00 | 45,30 |
| 330,00 | x | 12,50 | 34,30 |
| 360,00 | x | 17,00 | 50,40 |



D= Außendurchmesser in mm
s= Wandstärke in mm

kg/m= Durchschnittliches Metergewicht (gerundet)

Weitere Abmessungen auf Anfrage

WALZENROHRE ALUMINIUM – SONDERABMESSUNGEN

Wählen Sie aus der Vielfalt der Sonderabmessungen, von denen wir Ihnen hier nur einen Teil vorstellen können.

Sollte Ihr gewünschtes Walzenrohr nicht aufgeführt sein, fragen Sie bitte nach, denn diese Liste wird ständig aktualisiert.

Gerne bieten wir auch fertig bearbeitete Rohre an.



LEGIERUNG

- AlMgSi 0,5
- EN AW-6060/ 6063
- warm ausgehärtet
- Festigkeit Rm \geq 215 MPa
(oder wie angegeben)

AUSFÜHRUNG

- kammergepresst
- nahtlos gepresst
- ggf. gezogen

SÄGEN

- in Fixlängen, gratarm, in engen Toleranzen

RUNDLAUF (FIXLÄNGEN)

- $D \leq 200$ mm 0,4 mm/m*
- $D > 200$ mm 0,8 mm/m*
- $D > 250$ mm 1,4 mm/m*
- oder wie angegeben
*s \leq 15 mm

SCHLEIFEN

- centerless geschliffen

BEARBEITEN

- Rundlaufgenauigkeit bis zu 0,15 mm/m
- bearbeitet nach Zeichnung

OBERFLÄCHENVEREDELUNG

- Eloxal
- Harteloxal
- PROTEK®
- weitere auf Anfrage

SONSTIGES

In unserem Hochregallager mit integriertem Sägezentrums lagern über 600 t Aluminiumrohre und -profile.

EIGENSCHAFTEN

- geeignet zum Harteloxieren
- gute Zerspanbarkeit
- geringe Eigenspannung
- korrosionsbeständig
- geringe Unwucht
- Toleranzen auf Anfrage



WALZENROHRE ALUMINIUM – SONDERABMESSUNGEN

| D | x | s | kg/m | d |
|--------|---|-------|-------|--------|
| 18,00 | x | 1,50 | 0,20 | 15,00 |
| 22,00 | x | 4,00 | 0,60 | 14,00 |
| 25,00 | x | 4,00 | 0,70 | 17,00 |
| 25,00 | x | 6,30 | 1,00 | 12,40 |
| 30,00 | x | 4,00 | 0,90 | 22,00 |
| 30,00 | x | 6,00 | 1,20 | 18,00 |
| 33,00 | x | 6,50 | 1,50 | 20,00 |
| 35,00 | x | 6,00 | 1,50 | 23,00 |
| 38,10 | x | 6,35 | 1,70 | 25,40 |
| 48,00 | x | 3,00 | 1,20 | 42,00 |
| 50,00 | x | 4,00 | 1,60 | 42,00 |
| 52,00 | x | 9,00 | 3,30 | 34,00 |
| 55,00 | x | 5,00 | 2,20 | 45,00 |
| 60,00 | x | 15,00 | 5,80 | 30,00 |
| 70,00 | x | 2,00 | 1,20 | 66,00 |
| 73,00 | x | 5,60 | 3,30 | 61,80 |
| 80,00 | x | 8,00 | 5,00 | 64,00 |
| 80,00 | x | 20,00 | 10,40 | 40,00 |
| 81,00 | x | 10,50 | 6,40 | 60,00 |
| 85,00 | x | 4,40 | 3,10 | 76,20 |
| 90,00 | x | 2,00 | 1,50 | 86,00 |
| 90,00 | x | 5,00 | 3,80 | 80,00 |
| 90,00 | x | 20,00 | 12,10 | 50,00 |
| 95,00 | x | 9,40 | 7,00 | 76,20 |
| 100,00 | x | 3,00 | 2,50 | 94,00 |
| 100,00 | x | 20,00 | 13,90 | 60,00 |
| 110,00 | x | 4,00 | 3,70 | 102,00 |
| 110,00 | x | 20,00 | 15,60 | 70,00 |
| 110,00 | x | 25,00 | 18,40 | 60,00 |
| 114,00 | x | 8,00 | 7,30 | 98,00 |
| 115,00 | x | 4,35 | 4,20 | 106,30 |
| 120,00 | x | 3,00 | 3,00 | 114,00 |
| 120,00 | x | 30,00 | 23,40 | 60,00 |
| 132,00 | x | 3,50 | 3,90 | 125,00 |
| 135,00 | x | 5,00 | 5,60 | 125,00 |
| 135,00 | x | 13,50 | 14,20 | 108,00 |

kg/m= Durchschnittliches Metergewicht (gerundet)

Weitere Abmessungen auf Anfrage

| D | x | s | kg/m | d |
|--------|---|-------|-------|--------|
| 140,00 | x | 4,00 | 4,70 | 132,00 |
| 142,00 | x | 6,00 | 7,10 | 130,00 |
| 145,00 | x | 2,50 | 3,10 | 140,00 |
| 145,00 | x | 10,00 | 11,70 | 125,00 |
| 152,00 | x | 21,00 | 23,80 | 110,00 |
| 156,00 | x | 3,00 | 4,00 | 150,00 |
| 162,00 | x | 4,50 | 6,10 | 153,00 |
| 162,00 | x | 6,25 | 8,40 | 149,50 |
| 165,00 | x | 5,00 | 6,90 | 155,00 |
| 167,50 | x | 6,90 | 9,60 | 153,70 |
| 170,00 | x | 12,00 | 16,40 | 146,00 |
| 171,00 | x | 6,00 | 8,60 | 159,00 |
| 175,00 | x | 20,00 | 26,80 | 135,00 |
| 180,00 | x | 16,50 | 23,30 | 147,00 |
| 182,00 | x | 6,25 | 9,50 | 169,50 |
| 182,00 | x | 12,00 | 17,70 | 158,00 |
| 188,00 | x | 14,00 | 21,10 | 160,00 |
| 192,00 | x | 13,00 | 20,10 | 166,00 |
| 195,00 | x | 12,50 | 19,70 | 170,00 |
| 200,00 | x | 6,00 | 10,10 | 188,00 |
| 202,00 | x | 6,30 | 10,70 | 189,40 |
| 205,00 | x | 8,50 | 14,50 | 188,00 |
| 217,20 | x | 7,00 | 12,70 | 203,20 |
| 225,00 | x | 15,00 | 27,30 | 195,00 |
| 230,00 | x | 6,30 | 12,20 | 217,40 |
| 232,00 | x | 18,50 | 34,20 | 195,00 |
| 261,00 | x | 7,00 | 15,40 | 247,00 |
| 270,00 | x | 5,00 | 11,50 | 260,00 |
| 274,00 | x | 10,00 | 22,80 | 254,00 |
| 285,00 | x | 26,00 | 58,30 | 233,00 |
| 301,00 | x | 15,50 | 38,30 | 270,00 |
| 310,00 | x | 25,00 | 61,60 | 260,00 |
| 325,00 | x | 14,50 | 39,00 | 296,00 |
| 365,00 | x | 25,50 | 75,90 | 314,00 |

D = Außendurchmesser in mm
s = Wandstärke in mm
d = Innendurchmesser in mm
kg/m = Durchschnittliches Metergewicht
(gerundet)

Weitere Abmessungen auf Anfrage



WALZENROHRE TOP PLUS

Das INOMETA-Walzenrohr TOP plus, vollständig bearbeitet und einbaufertig geliefert, verringert Ihren Produktionsaufwand und erlaubt so die Konzentration auf Ihr Kerngeschäft. Basis des hochwertigen INOMETA-Walzenrohrs TOP plus ist das Walzenrohr TOP. Es wird nach definierter Spezifikation oder individueller Kundenzeichnung feinstgerichtet, innenbearbeitet, eingedreht, geplamt, gefast und nach Bedarf geschliffen und eloxiert.



DURCHMESSER

- 40 mm bis 200 mm

LÄNGE

- 400 mm bis 4.000 mm
- Längentoleranz bis zu 0,20 mm
- Standard-Toleranz ISO h 10
- Planparallelität max. 0,05 mm

RUNDLAUF

- feinstgerichtet, Rundlaufgenauigkeit bis zu 0,15 mm/m

BOHRUNGEN

- nach individueller Spezifikation
- einstufig: wie abgebildet
- mehrstufig: nach Ihrer Zeichnung
- Passungsqualität: z. B. ISO H7

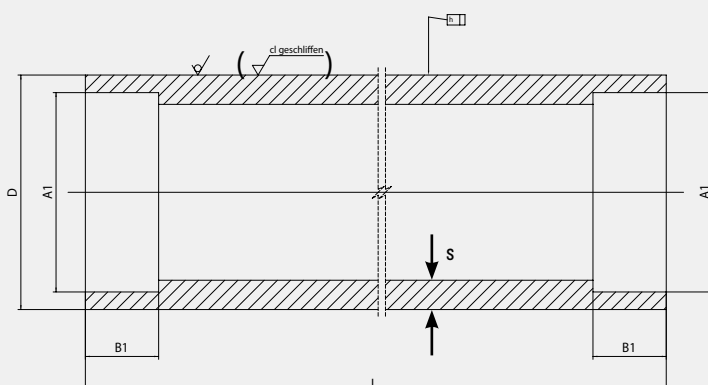
SCHLEIFEN

- centerless geschliffen

OBERFLÄCHENVEREDELUNGEN

- Eloxal
- Harteloxal
- PROTEK®
- weitere auf Anfrage

Abweichende Dimensionen als Sonderausführung



- D = Außendurchmesser
- s = Wandstärke
- L = Länge
- AI = Eindrehdurchmesser
- B1 = Eindrehtiefe
- G = geschliffen

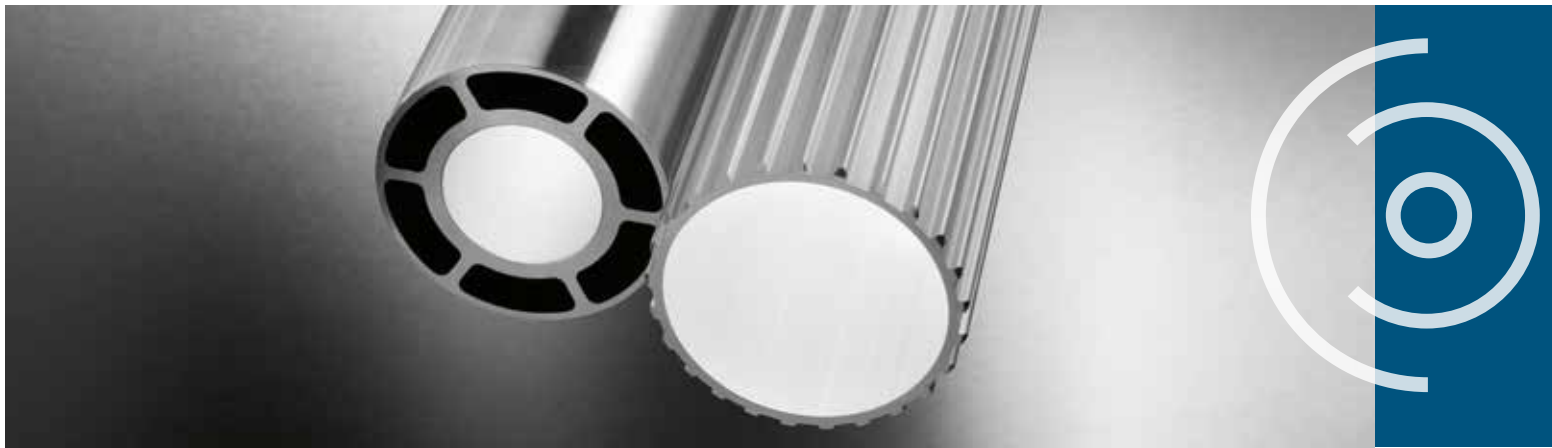


COMPUTERGESTEUERTE HOCHREGALLAGER MIT 1800 KASSETTENPLÄTZEN
MEHR ALS 600 TONNEN LAGERND.

Unser umfangreicher Warenbestand umfasst Aluminium-Produkte in unterschiedlichen Güten und Abmessungen, z.B. Walzenrohre und Zylinderrohre bis 400 mm Durchmesser mit einer Wandstärke von 1,5 bis 40 mm.

STEG- / PROFILROHRE

Stegrohre mit einer Doppelwand (SR) und Profilrohre mit einer Außenkontur (PR) in standardisierten Ausführungen haben wir ständig am Lager. Sollte die von Ihnen gewünschte Geometrie nicht aufgeführt sein, bieten wir Ihnen gerne eine individuelle Lösung an.



LEGIERUNG

- EN AW-6060/ 6063
- warm ausgehärtet
- Festigkeit Rm \geq 215 MPa

AUSFÜHRUNG

- gepresst über Kammerwerkzeug

SÄGEN

- in Fixlängen, gratarm, in engen Toleranzen

LIEFERUNG

- innerhalb von 24 Std. möglich

SR-FIXLÄNGEN

- $D \leq 160$ mm 0,6 mm/m

FEINSTRICHTEN (SR-FIXLÄNGEN)

- Rundlaufgenauigkeit bis zu 0,20 mm/m

SCHLEIFEN (SR)

- centerless geschliffen

OBERFLÄCHENVEREDELUNG

- Eloxal
- Harteloxal
- PROTEK®
- weitere auf Anfrage

BEARBEITEN

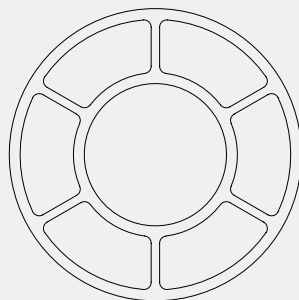
- bearbeitet nach Zeichnung

SONSTIGES

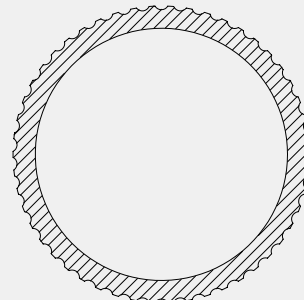
In unserem Hochregallager mit integriertem Sägezentrums lagern über 600 t Aluminiumrohre und -profile.

EIGENSCHAFTEN

- geeignet zum Harteloxieren
- gute Zerspanbarkeit
- geringe Eigenspannung
- korrosionsbeständig
- geringe Unwucht
- enge Durchmesser-toleranzen
- hohe Rundlaufgenauigkeit

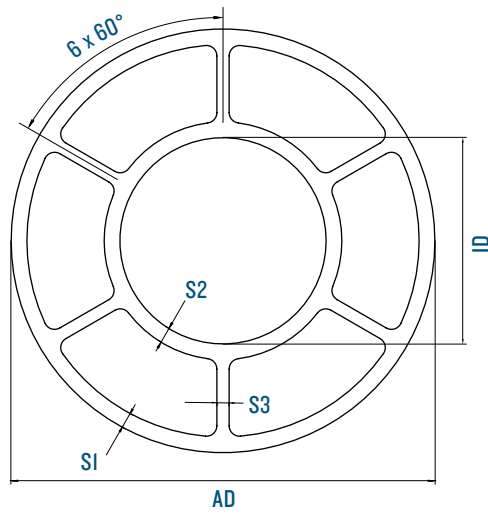


(SR)=Stegrohr



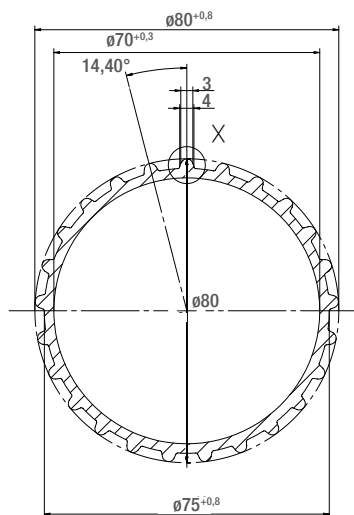
(PR)=Profilrohr

STEG- / PROFILROHRE

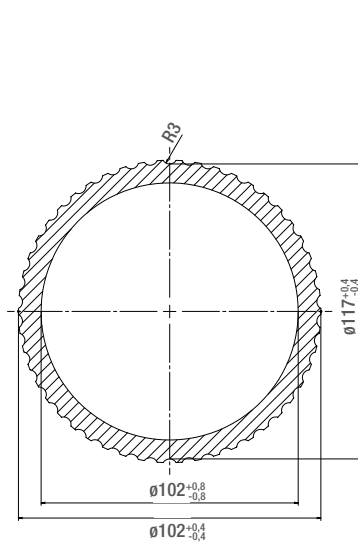


| | 80 | 100 | 120 | 160 |
|--|----------|-----------|-----------|-----------|
| AD [mm] | 81,5 | 101,2 | 121,2 | 160,0 |
| Toleranz | +/- 0,20 | +/- 0,25 | +/- 0,30 | +/- 0,30 |
| ID [mm] | 43,5 | 59,0 | 59,0 | 59,5 |
| Toleranz ID [mm] | +/- 0,15 | +/- 0,15 | +/- 0,15 | +/- 0,30 |
| S1 [mm] | 3,15 | 4,0 | 4,5 | 5,0 |
| S2 [mm] | 4,4 | 4,0 | 4,5 | 5,0 |
| S3 [mm] | 3,0 | 3,0 | 3,5 | 5,0 |
| Gewicht ca. [kg/m] | 4,6 | 6,4 | 8,4 | 12,9 |
| Flächenträgheitsmoment Ix [mm ⁴] | 919.300 | 2.070.100 | 3.869.500 | 9.808.100 |
| Widerstandsmoment Wx [mm ³] | 22.560 | 40.910 | 63.850 | 122.600 |

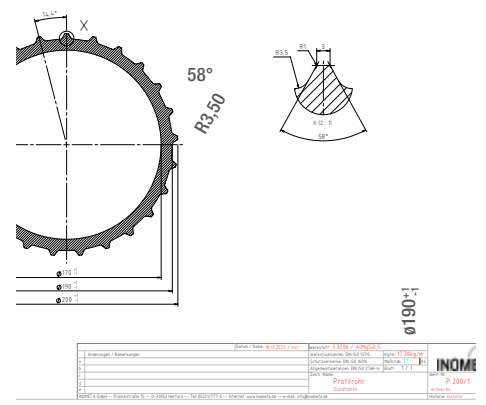
PR 80



PR 120



PR 200



ø170^{+0,1}
ø200^{+0,1}

ø190^{+0,1}

| PR 80 | | PR 120 | | PR 200 | |
|-------|--------|--------|--------|--------|-----|
| 1 | Stärke | 3 | 3 | 3 | 3 |
| 2 | Winkel | 14,40° | 14,40° | 58° | 58° |
| 3 | Winkel | 14,40° | 14,40° | 58° | 58° |
| 4 | Winkel | 14,40° | 14,40° | 58° | 58° |
| 5 | Winkel | 14,40° | 14,40° | 58° | 58° |
| 6 | Winkel | 14,40° | 14,40° | 58° | 58° |
| 7 | Winkel | 14,40° | 14,40° | 58° | 58° |
| 8 | Winkel | 14,40° | 14,40° | 58° | 58° |
| 9 | Winkel | 14,40° | 14,40° | 58° | 58° |
| 10 | Winkel | 14,40° | 14,40° | 58° | 58° |
| 11 | Winkel | 14,40° | 14,40° | 58° | 58° |
| 12 | Winkel | 14,40° | 14,40° | 58° | 58° |
| 13 | Winkel | 14,40° | 14,40° | 58° | 58° |
| 14 | Winkel | 14,40° | 14,40° | 58° | 58° |
| 15 | Winkel | 14,40° | 14,40° | 58° | 58° |
| 16 | Winkel | 14,40° | 14,40° | 58° | 58° |
| 17 | Winkel | 14,40° | 14,40° | 58° | 58° |
| 18 | Winkel | 14,40° | 14,40° | 58° | 58° |
| 19 | Winkel | 14,40° | 14,40° | 58° | 58° |
| 20 | Winkel | 14,40° | 14,40° | 58° | 58° |
| 21 | Winkel | 14,40° | 14,40° | 58° | 58° |
| 22 | Winkel | 14,40° | 14,40° | 58° | 58° |
| 23 | Winkel | 14,40° | 14,40° | 58° | 58° |
| 24 | Winkel | 14,40° | 14,40° | 58° | 58° |
| 25 | Winkel | 14,40° | 14,40° | 58° | 58° |
| 26 | Winkel | 14,40° | 14,40° | 58° | 58° |
| 27 | Winkel | 14,40° | 14,40° | 58° | 58° |
| 28 | Winkel | 14,40° | 14,40° | 58° | 58° |
| 29 | Winkel | 14,40° | 14,40° | 58° | 58° |
| 30 | Winkel | 14,40° | 14,40° | 58° | 58° |
| 31 | Winkel | 14,40° | 14,40° | 58° | 58° |
| 32 | Winkel | 14,40° | 14,40° | 58° | 58° |
| 33 | Winkel | 14,40° | 14,40° | 58° | 58° |
| 34 | Winkel | 14,40° | 14,40° | 58° | 58° |
| 35 | Winkel | 14,40° | 14,40° | 58° | 58° |
| 36 | Winkel | 14,40° | 14,40° | 58° | 58° |
| 37 | Winkel | 14,40° | 14,40° | 58° | 58° |
| 38 | Winkel | 14,40° | 14,40° | 58° | 58° |
| 39 | Winkel | 14,40° | 14,40° | 58° | 58° |
| 40 | Winkel | 14,40° | 14,40° | 58° | 58° |
| 41 | Winkel | 14,40° | 14,40° | 58° | 58° |
| 42 | Winkel | 14,40° | 14,40° | 58° | 58° |
| 43 | Winkel | 14,40° | 14,40° | 58° | 58° |
| 44 | Winkel | 14,40° | 14,40° | 58° | 58° |
| 45 | Winkel | 14,40° | 14,40° | 58° | 58° |
| 46 | Winkel | 14,40° | 14,40° | 58° | 58° |
| 47 | Winkel | 14,40° | 14,40° | 58° | 58° |
| 48 | Winkel | 14,40° | 14,40° | 58° | 58° |
| 49 | Winkel | 14,40° | 14,40° | 58° | 58° |
| 50 | Winkel | 14,40° | 14,40° | 58° | 58° |
| 51 | Winkel | 14,40° | 14,40° | 58° | 58° |
| 52 | Winkel | 14,40° | 14,40° | 58° | 58° |
| 53 | Winkel | 14,40° | 14,40° | 58° | 58° |
| 54 | Winkel | 14,40° | 14,40° | 58° | 58° |
| 55 | Winkel | 14,40° | 14,40° | 58° | 58° |
| 56 | Winkel | 14,40° | 14,40° | 58° | 58° |
| 57 | Winkel | 14,40° | 14,40° | 58° | 58° |
| 58 | Winkel | 14,40° | 14,40° | 58° | 58° |
| 59 | Winkel | 14,40° | 14,40° | 58° | 58° |
| 60 | Winkel | 14,40° | 14,40° | 58° | 58° |
| 61 | Winkel | 14,40° | 14,40° | 58° | 58° |
| 62 | Winkel | 14,40° | 14,40° | 58° | 58° |
| 63 | Winkel | 14,40° | 14,40° | 58° | 58° |
| 64 | Winkel | 14,40° | 14,40° | 58° | 58° |
| 65 | Winkel | 14,40° | 14,40° | 58° | 58° |
| 66 | Winkel | 14,40° | 14,40° | 58° | 58° |
| 67 | Winkel | 14,40° | 14,40° | 58° | 58° |
| 68 | Winkel | 14,40° | 14,40° | 58° | 58° |
| 69 | Winkel | 14,40° | 14,40° | 58° | 58° |
| 70 | Winkel | 14,40° | 14,40° | 58° | 58° |
| 71 | Winkel | 14,40° | 14,40° | 58° | 58° |
| 72 | Winkel | 14,40° | 14,40° | 58° | 58° |
| 73 | Winkel | 14,40° | 14,40° | 58° | 58° |
| 74 | Winkel | 14,40° | 14,40° | 58° | 58° |
| 75 | Winkel | 14,40° | 14,40° | 58° | 58° |
| 76 | Winkel | 14,40° | 14,40° | 58° | 58° |
| 77 | Winkel | 14,40° | 14,40° | 58° | 58° |
| 78 | Winkel | 14,40° | 14,40° | 58° | 58° |
| 79 | Winkel | 14,40° | 14,40° | 58° | 58° |
| 80 | Winkel | 14,40° | 14,40° | 58° | 58° |
| 81 | Winkel | 14,40° | 14,40° | 58° | 58° |
| 82 | Winkel | 14,40° | 14,40° | 58° | 58° |
| 83 | Winkel | 14,40° | 14,40° | 58° | 58° |
| 84 | Winkel | 14,40° | 14,40° | 58° | 58° |
| 85 | Winkel | 14,40° | 14,40° | 58° | 58° |
| 86 | Winkel | 14,40° | 14,40° | 58° | 58° |
| 87 | Winkel | 14,40° | 14,40° | 58° | 58° |
| 88 | Winkel | 14,40° | 14,40° | 58° | 58° |
| 89 | Winkel | 14,40° | 14,40° | 58° | 58° |
| 90 | Winkel | 14,40° | 14,40° | 58° | 58° |
| 91 | Winkel | 14,40° | 14,40° | 58° | 58° |
| 92 | Winkel | 14,40° | 14,40° | 58° | 58° |
| 93 | Winkel | 14,40° | 14,40° | 58° | 58° |
| 94 | Winkel | 14,40° | 14,40° | 58° | 58° |
| 95 | Winkel | 14,40° | 14,40° | 58° | 58° |
| 96 | Winkel | 14,40° | 14,40° | 58° | 58° |
| 97 | Winkel | 14,40° | 14,40° | 58° | 58° |
| 98 | Winkel | 14,40° | 14,40° | 58° | 58° |
| 99 | Winkel | 14,40° | 14,40° | 58° | 58° |
| 100 | Winkel | 14,40° | 14,40° | 58° | 58° |

INOME
P 20071



ROHRE NACH MASS

PRÄZISION FÜR IHRE PRODUKTION

INOMETA-Qualitätsrohre sind Basis anspruchsvoller Walzen für die Herstellung von Folien und Papier sowie für Druck- und Veredelungsverfahren. Das Tubes-Produktportfolio umfasst zusätzlich Wickelhülsen sowie Zylinderrohre und Profile für Pneumatik und Automation.

ZYLINDERROHRE ALUMINIUM

Zylinderrohre für die Fertigung von Steuer- und Arbeitszylindern werden in Pneumatik und Niederhydraulik eingesetzt. Alternativ können wir Ihnen Pneumatikprofile aus Edelstahl anbieten.



LEGIERUNG

- AlMgSi 0,5 DIN 1725
- EN AW-6060/ 6063
- warm ausgehärtet
- Festigkeit Rm \geq 215 MPa

AUSFÜHRUNG

- gepresst über Kammerwerkzeug kalibriert
- bei Herstelllängen ggf. Kontaktstellen beidseitig

SÄGEN

- in Fixlängen, gratarm, in engen Toleranzen

**abmessungsspezifisch

LIEFERUNG

- innerhalb von 24 Std. möglich

RAUTIEFE

- Ra \leq 0,6 μ m bis NW \leq 140
- Ra \leq 1,0 μ m bis NW \leq 200
- Ra \leq 1,2 μ m bis NW $>$ 200

OBERFLÄCHE

- innen und außen farblos harteloxiert
- Schichtstärke 20 μ m
- Härte 420 HV
- ohne Beschichtung

GERADHEIT

- 0,8 mm/m**

BEARBEITEN

- bearbeitet nach Zeichnung, CPT plus

SONSTIGES

In unserem Hochregallager mit integriertem Sägezentrums lagern über 600 t Aluminiumrohre und -profile.

ZEICHNUNGSPROFILE

- auf Anfrage



INOMETA-EXPRESS

Innerhalb von 24 Stunden liefern wir Ihnen komplette Verpackungseinheiten der in unserem modernen Hochregallager vorrätigen Abmessungen. Auch andere Abmessungen können wir kurzfristig liefern.

ZYLINDERROHRE ALUMINIUM – ABMESSUNGEN (mm)

Rund 600 † Aluminium-Zylinderrohre stehen ab Lager in den folgenden Maßen zur Verfügung:

| Nennweite | Toleranz | D | x | s | kg/m |
|-----------|----------|-------|---|------|------|
| 12 | H11 | 16,00 | x | 2,00 | 0,24 |
| • 16 | H11 | 20,00 | x | 2,00 | 0,31 |
| 20 | H11 | 25,00 | x | 2,50 | 0,48 |
| 25 | H11 | 29,00 | x | 2,00 | 0,46 |
| • 25 | H11 | 30,00 | x | 2,50 | 0,58 |
| • 32 | H11 | 36,00 | x | 2,00 | 0,58 |
| 32 | H11 | 38,00 | x | 3,00 | 0,89 |
| 35 | H11 | 40,00 | x | 2,50 | 0,80 |
| • 40 | H11 | 44,00 | x | 2,00 | 0,71 |
| • 40 | H11 | 45,00 | x | 2,50 | 0,90 |
| 40 | H11 | 46,00 | x | 3,00 | 1,09 |
| 45 | H11 | 50,00 | x | 2,50 | 1,01 |
| • 50 | H11 | 54,00 | x | 2,00 | 0,88 |
| • 50 | H11 | 55,00 | x | 2,50 | 1,11 |
| 50 | H11 | 56,00 | x | 3,00 | 1,35 |
| 58 | H11 | 63,00 | x | 2,50 | 1,28 |
| • 63 | H11 | 68,00 | x | 2,50 | 1,39 |
| 63 | H11 | 69,00 | x | 3,00 | 1,68 |
| • 70 | H11 | 76,00 | x | 3,00 | 1,86 |
| 80 | H11 | 85,00 | x | 2,50 | 1,75 |
| • 80 | H11 | 86,00 | x | 3,00 | 2,11 |
| 80 | H11 | 87,00 | x | 3,50 | 2,48 |
| 80 | H11 | 88,00 | x | 4,00 | 2,85 |
| 85 | H11 | 89,00 | x | 2,00 | 1,48 |

| Nennweite | Toleranz | D | x | s | kg/m |
|-----------|----------|--------|---|-------|-------|
| 90 | H11 | 98,00 | x | 4,0 | 3,19 |
| 100 | H12 | 105,00 | x | 2,50 | 2,17 |
| • 100 | H11 | 106,00 | x | 3,00 | 2,62 |
| • 100 | H12 | 106,00 | x | 3,00 | 2,62 |
| 100 | H11 | 107,00 | x | 3,50 | 3,07 |
| 100 | H11 | 108,00 | x | 4,00 | 3,53 |
| 110 | H12 | 116,00 | x | 3,00 | 2,88 |
| • 125 | H11 | 132,00 | x | 3,50 | 3,81 |
| • 125 | H12 | 132,00 | x | 3,50 | 3,81 |
| 125 | H11 | 133,00 | x | 4,00 | 4,38 |
| 125 | H12 | 133,00 | x | 4,00 | 4,38 |
| 125 | H11 | 135,00 | x | 5,00 | 5,51 |
| 140 | H11 | 150,00 | x | 5,00 | 6,15 |
| • 150 | H11 | 160,00 | x | 5,00 | 6,57 |
| • 160 | H11 | 167,00 | x | 3,50 | 4,85 |
| 160 | H13 | 167,00 | x | 3,50 | 4,85 |
| • 160 | H11 | 170,00 | x | 5,00 | 7,00 |
| 160 | H13 | 170,00 | x | 5,00 | 7,00 |
| • 200 | H11 | 210,00 | x | 5,00 | 8,69 |
| • 200 | H14 | 210,00 | x | 5,00 | 8,69 |
| • 250 | H11 | 262,00 | x | 6,00 | 13,03 |
| • 300 | H11 | 312,00 | x | 6,00 | 15,57 |
| • 320 | H11 | 336,00 | x | 8,00 | 22,26 |
| 400 | H11 | 420,00 | x | 10,00 | 33,93 |
| 500 | H11 | 524,00 | x | 12,00 | 53,57 |

D = Außendurchmesser in mm
s = Wandstärke in mm
Nennweite = Innendurchmesser in mm
kg/m = Durchschnittliches Metergewicht
(gerundet)
• = Lagerabmessung

Weitere Abmessungen auf Anfrage

Lagerabmessungen – Versand geschlossener
Verpackungseinheiten innerhalb von 24 Stunden
(EU-Länder) möglich



ZYLINDERROHRE ALUMINIUM – ABMESSUNGEN (Inch)

| Nennweite | Toleranz | D | x | s | kg/m |
|-----------|----------|--------|---|------|------|
| 1,25 | H11 | 35,81 | x | 2,03 | 0,58 |
| 1,75 | H11 | 49,23 | x | 2,39 | 0,95 |
| 2,00 | H11 | 55,58 | x | 2,39 | 1,08 |
| 2,50 | H11 | 68,28 | x | 2,39 | 1,39 |
| 3,00 | H11 | 80,98 | x | 2,39 | 1,59 |
| 4,00 | H11 | 106,38 | x | 2,39 | 2,03 |

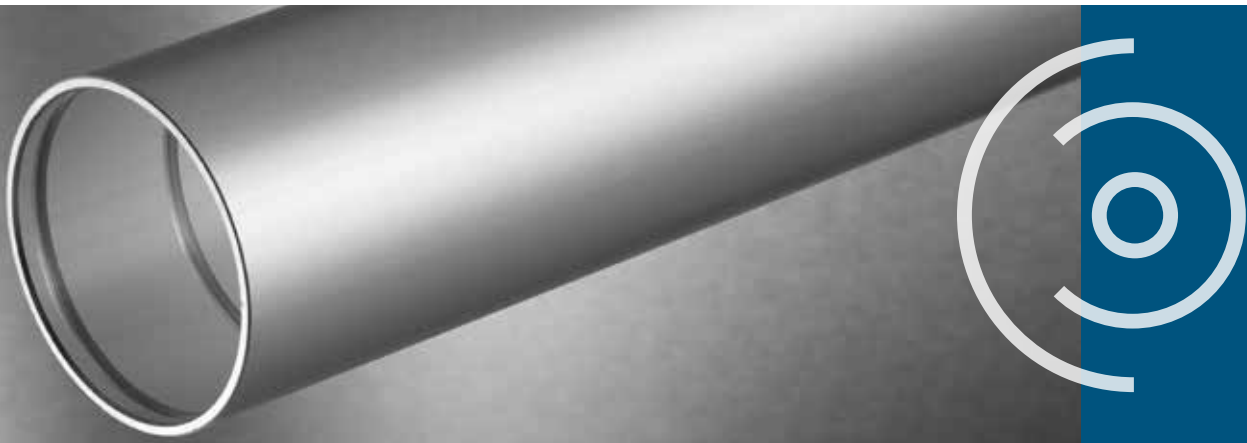
| Nennweite | Toleranz | D | x | s | kg/m |
|-----------|----------|--------|---|------|-------|
| 5 | H11 | 134,00 | x | 3,50 | 3,87 |
| 6 | H11 | 159,40 | x | 3,50 | 4,62 |
| 8 | H11 | 212,72 | x | 4,76 | 8,40 |
| 8 | H11 | 213,20 | x | 5,00 | 8,83 |
| 10 | H11 | 270,00 | x | 8,00 | 17,78 |
| 12 | H11 | 320,80 | x | 8,00 | 21,23 |

D = Außendurchmesser in mm
s = Wandstärke in mm
Nennweite = Innendurchmesser in Inch
kg/m = Durchschnittliches Metergewicht
(gerundet)

Weitere Abmessungen auf Anfrage

ZYLINDERROHR CPT-PLUS

Hochwertige Zylinderrohre liefert INOMETA auf Bestellung auch in einbaufertiger Qualität: die auf individuelle Anwendungen passgenau abgestimmten sowie einbaufertigten Zylinderrohre CPT plus.



LEGIERUNG

- EN AW-6060/ 6063
- warm ausgehärtet
- Festigkeit $R_m \geq 215 \text{ MPa}$

AUSFÜHRUNG

- gepresst über Kammerwerkzeug

SÄGEN

- in Fixlängen, gratarm, in engen Toleranzen

LIEFERUNG

- innerhalb von 24 Std. möglich

SCHLEIFEN

- centerless geschliffen

ÖBERFLÄCHENVEREDELUNG

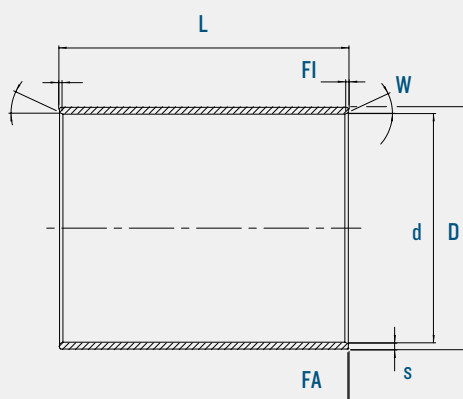
- Eloxal
- Harteloxal
- PROTEK®
- weitere auf Anfrage

BEARBEITEN

- bearbeitet nach Zeichnung, als einbaufertiges Zylinderrohr CPT plus

SONSTIGES

In unserem Hochregallager mit integriertem Sägezentrums lagern über 600 t Aluminiumrohre und -profile.



- D = Außendurchmesser
- d = Innendurchmesser
- L = Länge
- s = Wandstärke
- FA = Fase Außendurchmesser
- FI = Fase Innendurchmesser
- W = Winkel

ZYLINDERROHRE EDELSTAHL – ABMESSUNGEN (mm)

Geringe Rautiefe der Innenoberflächen sowie enge Innendurchmessertoleranzen (H11) sind die wesentlichen Qualitätsmerkmale der INOMETA-Zylinderrohre aus Edelstahl. Anwendung finden sie z. B. in der Nahrungsmittelindustrie oder beim Einsatz von aggressiven Medien.



LEGIERUNG

- I.430I

RAUTIEFE

- Ra < 0,4 µm

NENNWEITE

- 8 mm - 63 mm

AUSFÜHRUNG

- Präzisionsrohr, längsnahtgeschweißt (V = 1,0)
- kalt nachgezogen, geschliffen
- Wirbelstromprüfung
- zerstörungsfrei nach SEP I914
- Druck-Dichtheitsprüfung nach SEP I925

ABMESSUNGEN

| Nennweite | Toleranz | D | x | s | kg/m |
|-----------|----------|-------|---|-------|------|
| 8 | H11 | 9,27 | x | 0,635 | 0,13 |
| 10 | H11 | 11,27 | x | 0,635 | 0,16 |
| 12 | H11 | 13,27 | x | 0,635 | 0,19 |
| 16 | H11 | 17,27 | x | 0,635 | 0,26 |
| 20 | H11 | 21,27 | x | 0,635 | 0,32 |
| 25 | H11 | 26,52 | x | 0,760 | 0,48 |
| 32 | H11 | 33,60 | x | 0,800 | 0,65 |
| 40 | H11 | 41,60 | x | 0,800 | 0,81 |
| 50 | H11 | 52,40 | x | 1,200 | 1,52 |
| 63 | H11 | 65,40 | x | 1,200 | 1,91 |

D = Außendurchmesser in mm
s = Wandstärke in mm
d = Innendurchmesser in mm

Weitere Abmessungen auf Anfrage

A black and white photograph of an industrial machine processing a large metal pipe. The machine has several heavy-duty rollers and a central cutting or grinding mechanism. The pipe is being fed through the machine, and the rollers are positioned to support and guide it. The background is dark, highlighting the metallic surfaces of the machine and the pipe.

WIR SÄGEN, BEARBEITEN ENDEN, DREHEN, FRÄSEN UND SCHLEIFEN.

ALLES AUS UNSERER HAND!

INOMETA ist Partner für die detailgenaue Fertigung von Rohren und Profilen aus Aluminium für die effiziente Weiterverarbeitung in Ihrem Betrieb. Vollständig bearbeitet und einbaufertig geliefert, verringert dies Ihren Produktionsaufwand und erlaubt so die Konzentration auf Ihr Kerngeschäft. So reduzieren wir Ihren Produktionsaufwand und stärken Sie in der Fokussierung auf Ihr Kerngeschäft.

PNEUMATIKPROFILE ALUMINIUM

Zylinderrohre für die Fertigung von Steuer- und Arbeitszylindern werden in Pneumatik und Niederhydraulik eingesetzt. Alternativ können wir Ihnen Pneumatikprofile aus Edelstahl anbieten. Auf Wunsch auch maßgeschneidert – gem. Ihrer Zeichnung.



LEGIERUNG

- AlMgSi 0,5 DIN 1725
- EN AW-6060/ 6063
- warm ausgehärtet
- Festigkeit Rm \geq 215 MPa

AUSFÜHRUNG

- gepresst über Kammerwerkzeug kalibriert
- bei Herstelllängen ggf. Kontaktstellen beidseitig

SÄGEN

- in Fixlängen, gratarm, in engen Toleranzen

**abmessungsspezifisch

LIEFERUNG

- innerhalb von 24 Std. möglich

RAUTIEFE

- Ra \leq 0,6 μm bis NW \leq 140
- Ra \leq 1,0 μm bis NW \leq 200
- Ra \leq 1,2 μm bis NW $>$ 200

OBERFLÄCHE

- innen und außen farblos harteloxiert
- Schichtstärke 20 μm
- Härte 420 HV
- ohne Beschichtung

GERADHEIT

- 0,8 mm/m**

BEARBEITEN

- bearbeitet nach Zeichnung, CPT plus

SONSTIGES

In unserem Hochregallager mit integriertem Sägezentrums lagern über 600 t Aluminiumrohre und -profile.

ZEICHNUNGSPROFILE

- auf Anfrage



INOMETA-EXPRESS

Innerhalb von 24 Stunden liefern wir Ihnen komplette Verpackungseinheiten der in unserem modernen Hochregallager vorrätigen Abmessungen. Auch andere Abmessungen können wir kurzfristig liefern.

PNEUMATIKPROFILE ALUMINIUM – ABMESSUNGEN (mm)

Folgende Profile hält INOMETA ab Lager für Sie bereit:

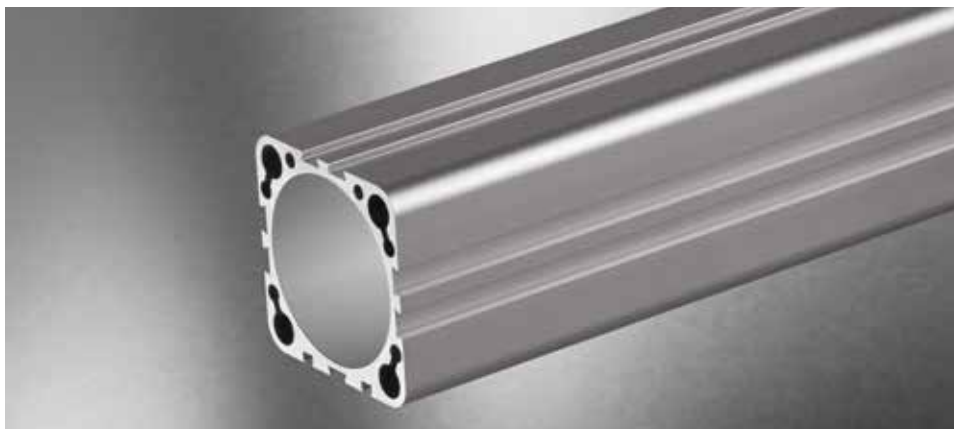
MM-PROFILE

| Nenn- weite | Toleranz | D | x | s | kg/m |
|----------------|----------|--------|---|------|-------|
| 32 | H11 | 36,00 | x | 2,00 | 1,38 |
| 40 | H11 | 45,00 | x | 2,50 | 1,63 |
| 50 | H11 | 55,00 | x | 2,50 | 2,25 |
| 63 | H11 | 68,00 | x | 2,50 | 2,60 |
| 80 | H11 | 86,00 | x | 3,00 | 3,66 |
| 100 | H12 | 106,00 | x | 3,00 | 4,92 |
| 125 | H12 | 132,00 | x | 3,50 | 7,08 |
| 160 | H12 | 170,00 | x | 5,00 | 12,26 |
| 200 | H12 | 210,00 | x | 5,00 | 14,82 |



KOMPAKTPROFILE

| Nenn- weite | Toleranz | D | x | H | kg/m |
|----------------|----------|--------|---|--------|------|
| 32 | +0,16 | 45,00 | x | 45,00 | 2,37 |
| 40 | +0,16 | 53,00 | x | 53,00 | 2,98 |
| 50 | +0,18 | 55,00 | x | 59,00 | 3,82 |
| 63 | +0,19 | 64,00 | x | 76,50 | 5,69 |
| 80 | +0,22 | 94,00 | x | 89,20 | 6,59 |
| 100 | +0,45 | 114,00 | x | 109,20 | 9,58 |



KURZHUBPROFILE

| Nenn- weite | Toleranz | D | x | H | kg/m |
|----------------|----------|-------|---|-------|------|
| 20 | + 0,20 | 36,00 | x | 38,00 | 2,17 |
| 32 | + 0,25 | 46,00 | x | 49,50 | 3,09 |
| 63 | + 0,35 | 79,00 | x | 85,00 | 7,66 |



Nennweite = Innendurchmesser in mm

kg/m= Durchschnittliches Metergewicht (gerundet)

Weitere Abmessungen auf Anfrage

UNSER ZIEL: IHR VORSPRUNG

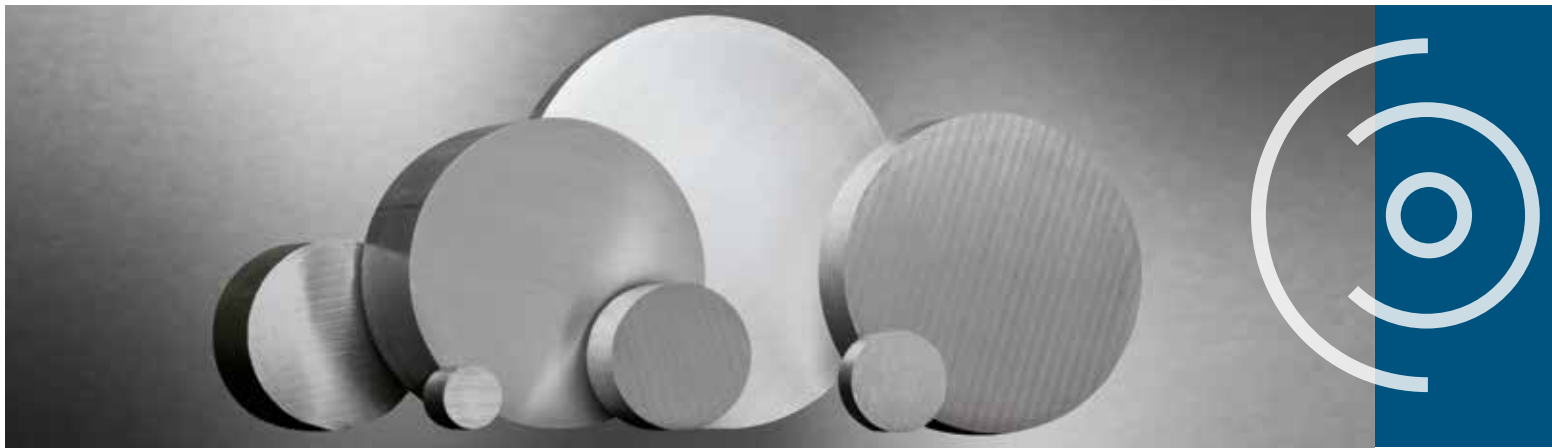
WIR SORGEN DAFÜR, DASS ALLES RUND LÄUFT

INOMETA ist ein weltweit erfolgreiches Technologieunternehmen. Mit Kreativität und Know-how steht es für technologischen Vorsprung auf international höchstem Niveau.



ALUMINIUM-STANGEN

Aluminium-Stangen für die Herstellung von u. a. Dreh- und Frästeilen sowie Walzenböden ergänzen das umfangreiche Sortiment von INOMETA. Je nach Bedarf sind unterschiedliche Abmessungen und Legierungen erhältlich.



LEGIERUNGEN

- EN AW 2007, AlCuMgPb
- Festigkeit $R_m \geq 330$ MPa
(Bohr- und Drehqualität, sehr gut zerspanbar)

- EN AW-6082, AlMgSi I
- Festigkeit $R_m \geq 270$ MPa
(schweißbar, gut eloxierbar)

- EN AW-7075, AlZnMgCu I,5
- Festigkeit $R_m \geq 470$ MPa
(hohe Festigkeit)

NORMEN

- nach DIN EN 754-1,2,3,9
- nach DIN EN 755-1,2,3,9

LIEFERUNG

- innerhalb von 24 Std. möglich

SÄGEN

- in Fixlängen, gratarm, in engen Toleranzen

SONSTIGES

In unserem Hochregallager mit integriertem Sägezentrums lagern über 600 t Aluminiumrohre und -profile.

WEITERE AUSFÜHRUNGEN AUF ANFRAGE

- rechteckig
- quadratisch
- sechseckig



ALUMINIUM-RUNDSTANGEN – ABMESSUNGEN

Die Aluminium-Rundstangen von INOMETA stehen Ihnen in den folgenden Legierungen zur Verfügung:

| D | kg/m | AlCuMgPb 2007 | AlMgSi 1 6082 | AlZnMgCu 1,5 7075 |
|--------|-------|------------------|------------------|----------------------|
| 25,00 | 1,3 | • | | |
| 30,00 | 1,9 | • | | |
| 32,00 | 2,2 | | | |
| 40,00 | 3,4 | • | | |
| 45,00 | 4,3 | • | | |
| 50,00 | 5,3 | • | | |
| 55,00 | 6,4 | • | | |
| 60,00 | 7,6 | • | | |
| 65,00 | 9,0 | • | | |
| 70,00 | 10,4 | • | | |
| 75,00 | 11,9 | • | | |
| 80,00 | 13,6 | • | | |
| 85,00 | 15,3 | • | | |
| 90,00 | 17,2 | • | | |
| 95,00 | 19,1 | • | | |
| 100,00 | 21,2 | • | | |
| 105,00 | 23,4 | | | |
| 110,00 | 25,7 | • | | |
| 115,00 | 28,0 | • | | |
| 120,00 | 30,5 | • | | |
| 130,00 | 35,8 | • | | |
| 135,00 | 38,6 | • | | |
| 140,00 | 41,6 | • | | |
| 150,00 | 47,7 | • | | |
| 160,00 | 54,3 | • | | |
| 170,00 | 61,3 | • | | |
| 180,00 | 68,7 | • | | |
| 190,00 | 76,6 | • | | |
| 200,00 | 84,8 | • | | |
| 210,00 | 93,5 | • | | |
| 220,00 | 102,6 | • | | |
| 230,00 | 112,2 | • | | |
| 240,00 | 122,1 | • | | |
| 250,00 | 132,5 | • | | |
| 260,00 | 143,4 | • | | |
| 270,00 | 154,6 | • | | |
| 280,00 | 166,3 | • | | |
| 300,00 | 190,9 | (•) | | |
| 320,00 | 217,1 | (•) | | |
| 330,00 | 230,9 | (•) | | |
| 350,00 | 259,8 | (•) | | |
| 400,00 | 339,3 | (•) | | |

D = Außendurchmesser in mm
Weitere Abmessungen auf Anfrage

(•) = Dies ist kein Lagermaterial

kg/m = Durchschnittliches Metergewicht
(gerundet)

Weitere Abmessungen auf Anfrage

ZEICHNUNGSPROFILE NACH MASS

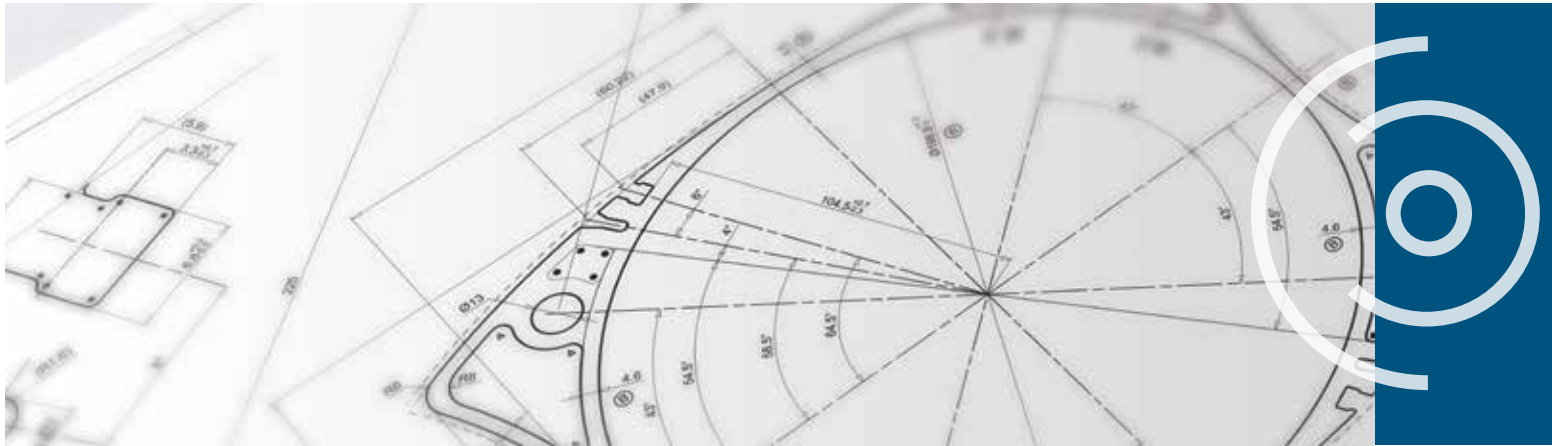
KUNDENSPEZIFISCHE FERTIGUNG

Wir begleiten Sie von der Planung bis zur Fertigung individueller Aluminium Zeichnungsprofile. Seit mehr als 30 Jahren planen, fertigen und bearbeiten wir kundenspezifische Zeichnungsprofile und begleiten unsere Kunden durch den gesamten Prozess. Dabei achten wir auf eine frühzeitige Überprüfung der fertigungstechnischen Machbarkeit.



KOMPLEXE ZEICHNUNGSPROFILE

INOMETA Zeichnungsprofile bieten nahezu uneingeschränkte Formgebung bei Aluminium Profilen. Unsere Sonderprofile zeichnen sich durch enge Toleranzen und hochwertige Verarbeitung aus und können in kleinen Losgrößen, Just-in-Time geliefert werden. Darüber hinaus bieten wir Ihnen auch weitere Bearbeitungen wie Eloxieren, Pulverbeschichten und Lackieren.



VORTEILE

- enge Toleranzen
- Lagerhaltung
- kleine Losgrößen
- Just-in-Time-Lieferungen
- Fixlängen
- Bearbeitungen

LEGIERUNGSGRUPPEN

- 3xxx, 5xxx, 6xxx, 7xxx
- kundenspezifische Legierungen auf Anfrage

WERKSTOFFZUSTÄNDE

- T1 - T651

LAUFMETERGEWICHTE

- 0,10-100 kg/m

ÖBERFLÄCHENVEREDELUNG

- eloxieren
- pulverbeschichten
- lackieren

ANWENDUNGEN & EINSATZGEBIETE

- Maschinenbauteile
- Motoregehäuse
- Antriebswellen
- Walzenherstellung
- Lineartechnik
- Pneumatik
- Hydraulik

SONSTIGES

Gerne ist INOMETA bei der Definition der erforderlichen Spezifikation behilflich und überprüft schon im Planungsprozess die fertigungstechnische Machbarkeit.

ELEKTRO-MOTORENPROFILE NACH ZEICHNUNG

INOMETA Zeichnungsprofile bieten nahezu uneingeschränkte Formgebung bei Aluminium Profilen. Unsere Sonderprofile zeichnen sich durch enge Toleranzen und hochwertige Verarbeitung aus und können in kleinen Losgrößen, Just-in-Time geliefert werden. Darüber hinaus bieten wir Ihnen auch weitere Leistungen wie z.B. CNC-Bearbeitungen, Eloxieren, Pulverbeschichten und Lackieren.



VORTEILE

- enge Toleranzen
- Lagerhaltung
- kleine Losgrößen
- Just-in-Time-Lieferungen
- Fixlängen
- Bearbeitungen

LEGIERUNGSGRUPPEN

- EN AW 6060 / 6063
- kundenspezifische Legierungen auf Anfrage

WERKSTOFFZUSTÄNDE

- T6 / T66

LAUFMETERGEWICHTE

- 0,10-100 kg/m

OBERFLÄCHENVEREDELUNG

- eloxieren
- lackieren

BEARBEITEN

- CNC-Bearbeitung nach Zeichnung

SONSTIGES

In unserem Hochregallager mit integriertem Sägezentrums lagern über 600 t Aluminiumrohre und -profile.

ANWENDUNGEN & EINSATZGEBIETE

- Elektromobilität
- Motorenhäuser
- Pumpengehäuse

SONSTIGES

Gerne ist INOMETA bei der Definition der erforderlichen Spezifikation behilflich und überprüft schon im Planungsprozess die fertigungstechnische Machbarkeit.





INOMETA GmbH
Planckstrasse 15
32052 Herford
Deutschland

T +49 (5221) 777-0
F +49 (5221) 777-500
info@inometa.de
www.inometa.de